

QI Macros

Dla Wszystkie Wersja Przodować 1997-2007
Stół Zawartość

QI Macros

Instalacja 2



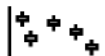
Dane Format Przechylać i Wytlaczać wzory 6-9



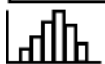
Przodować Mapa (Linia, Bar, Kulebiak, Radar, Bieg) 10

Pareto Mapa Ctrl+Shift+O 11

Rozpraszać Mapa Ctrl+Shift+Z 12

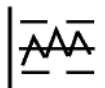


Multivari/Box&Whisker Ctrl+Shift+W 13



Histogram Ctrl+Shift+H 14

Kontrola Mapa 16



Kontrolny Mapa Czarownik 16

c, np, p, u Sporządzać mapę Ctrl+Shift+c/n/p/u 17

X Mapa Ctrl+Shift+R/S/X 18

Stabilność Reguła 20

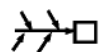
Kontrolny Mapa Wytlaczać wzory Menu 21

Kontrolny Mapa Szablon 23

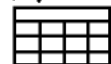


Wypełniać-W-The-puste miejsce Szablon 24

Przepływ Mapa 25



Ishikawa (Powodować-Wykonywać) Diagram 26



QFD, GageR&R i KRÓLICA 27-29

Statystyczny Analiza Narzędzie 30

Próbka Wielkościowy Kalkulator 32

Kłopot - 33-34

I Ulepszenie 35

the QI Macros:

1. **PECET Standalone:** Dwoisty stuknięcie **QI Macros setup.exe**. Jeżeli ty mieć problem z twój CD, [email: lifestar@qimacros.com](mailto:lifestar@qimacros.com).
2. **Makintosh:** Kopiować the zawartość the Przodować Początkowy Falcówka MicrosoftOffice (98-04): Biuro: Rozpoczęcie: Przodować (Przodować 98 04).
3. Początek Przodować i otwierać worksheet. Szukać **QI Macros** w the Przodować Pull-Down Menu Bar. Jeżeli menu pojawiać się, widzieć www.qimacros.com/techsupport.html#NoMenu2002.

File Edit View Insert Format Tools Data Window QI Macros

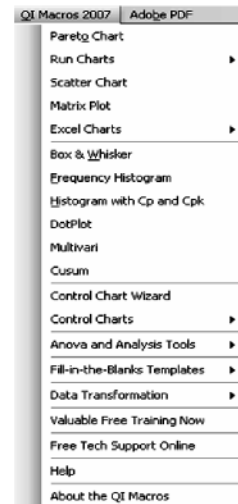
Przodować 97-2003

Mapa używać Makro-:

1. Wybierać the dane graphed.
2. Wybierać the pragnąć wykres od the menu bar.
3. The macros skłaniać ty dla tytuł i inny informacja.

Szablon:

1. SelectFill-w-The-BlankTemplates.
2. Ruszać się twój kursor nad the sub menu i wybierać the desiredtemplate.



Pomoc, Pomoc Techniczna & Inny Zasoby

Klikać na QI Macros, then Pomagać the QI Macros pomoc menu. Dla techniczny supportsee www.qimacros.com/techsupport.html. Podpisywać emailingqimacros@aweber.com dla BEZPŁATNY Lekcja Online ten użytkownik przewdonik emailingqimacros@aweber.com. Subject= "podpisywać up"

O ten Użytkownik Przewdonik

Ten broszura zakrywać use the QI Macros. Ono zakrywać:

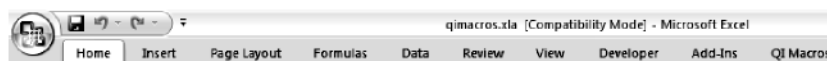
- Howtouse Przodować (www.qimacros.com/excelfaq.html)
- SPC (rozważać the SPC Simplifiedbook lub wideo)
- Sześć Sigma (rozważać the Sześć Sigma Upraszczając system)

Przodować 2007 Menu Opcja:

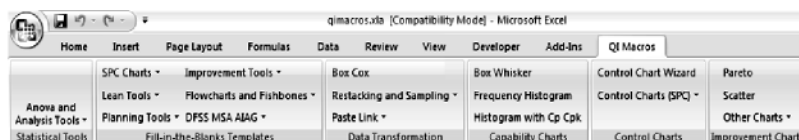
Przodować 2007 mieć różny interfejs użytkownika od poprzednia wersja Nazwany "the faborek." Twój życie, my oferować Przodować 2007 tasiemkowy interfejs i the Klasyk Przodować 2003 menu. Ty skłaniać między the interfejs podczas instalacja.

Przodować 2007 Faborek

Gdy stosownie the QI Macros pojawiać się w the dalej w prawo część the faborek.

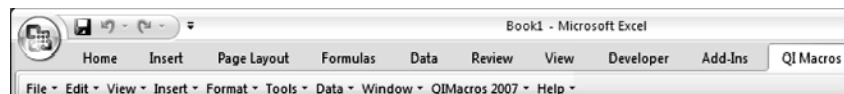


Klikać na QI Macros the QI Macros funkcja. Jeżeli ty patrzeć od leftto dobro ty musieć: Statystyczny Narzędzie, Fill-In-The-Blanks Szablon, Dane Transformacja, Potencjał Mapa, Kontrolny Mapa i Ulepszenie Mapa. Jakaś menu rzecz z strzała the dobro mieć apull puszek menu dalszy opcja.



Klasyk 2003 Menu

Podczas Gdy the nowy tasiemkowy interfejs być może łatwy dla nowy użytkownik, ono móc dla tamte ofus kto używać Przodować dla rok. W Ten Sposób, simplifythe przemiana, my tworzyć "klasyk Przodować 2003 menu" z 2003 the Przodować narzędzie i guzik, as well as the QI Macros Ciąglenie Puszek Menu. Ten menu klikać dalej QI Macros i the następujący pojawiać się:



Stuknięcie na QI Macros swój funkcja i inny menu rzecz Przodować funkcja the sposób ty zrobić w poprzednia wersja Przodować.

Narzędzie w the QI Macros

Wprowadzenie

Tam być wiele wykres, forma, i narzędzie używać w Sześć Sigma i SPC. Tam być cztery kluczowy element the QI Macros:

1. Macros	2. Templates	3. Statistics	4. Data Transformation
<ul style="list-style-type: none"> ▪ Control Charts ▪ Histograms ▪ Line, run, scatter ▪ Pareto, bar, pie ▪ BoxWhisker ▪ Multivari 	<ul style="list-style-type: none"> ▪ Control charts ▪ Flowcharts ▪ Fishbones ▪ Gage R&R ▪ DOE & QFD ▪ FMEA & PPAP 	<ul style="list-style-type: none"> ▪ Anova ▪ Chi Square ▪ Correlation ▪ Regression ▪ Sample Size ▪ t test F test 	<ul style="list-style-type: none"> ▪ Box Cox transformation ▪ Stack Restack tables ▪ Get Sample from table ▪ Paste Link Transpose ▪ Cross Tab Pivot Table ▪ Count Words

90% wspólny problem móc diagnozować z kreskowy wykres, pareto mapa, i Ishikawa diagram. The QI Macros móc używać narzędzie te mapa, wykres, forma i narzędzie.

Przodować Workbooks-twój dane.

Inny pakiet oprogramowania robić ty twój Przodować dane w specjalny stół, ale nie the QI Macros. Właśnie stawiać twój dane w standard Przodować worksheet. The prosty format dla twój dane być zazwyczaj jeden kolumna etykieta, i jeden lub więcej kolumna dane.

	A	B	C	D
1		Plant 1	Plant 2	Plant 3
2	Jan	15	77	44
3	Feb	23	56	33
4	Mar	56	33	55
5	Apr	33	33	22
6	May	77	23	66
7	Jun	33	15	11
8	Jul	14	14	77

Próbka Dane: The QI Macros ładunek próbka dane na twój

komputer przy c:\qimacros\testdata . Tam być próbka dane dla each mapa. Używać ten dane dla przykład dlaczego twój dane i mapa.

Biegać Makro- używać the Menu

1. **Wkład twój Dane w Przodować Worksheet:** The prosty format dla twój dane być zazwyczaj jeden kolumna i jeden rząd etykieta, i jeden ormore kolumna dane (e.g., próbka).

Data/Etykieta

↓

	A	B	C	D	E	F
1	Sample Number	Obs 1	Obs 2	Obs 3	Obs 4	Obs 5
2	S1	74.030	74.002	74.019	73.992	74.008
3	S2	73.995	73.992	74.001	74.011	74.004
4	S3	73.988	74.024	74.021	74.005	74.002
5	S4	74.002	73.996	73.993	74.015	74.009
6	S5	73.992	74.007	74.015	73.989	74.014

← Defects/Samples

Porada: Tylko wybierać jeden kolumna i rząd etykieta. Each sporządzać mapę wymagać pewny liczba kolumna dane stosownie:

	Wymagany		
(1)	(1) lub (1)	2	2 lub 2
Pareto Kulebiak, Bieg c, np, XmR LeveyJennings MovingAvg Kropka	Linia, Bar Histogram Freq Hist EWMA Cusum XmedianR	Rozpraszać uChart p Mapa Hotelling	Box& Bokobrody Multivari XbarR XandS MatrixPlot

2. **Wybierać Twój Dane:** Używać twój mysz klikać-i-wlec the dane ty chcieć graph. (Aluzja: wybierać the cały kolumna lub rząd, właśnie the komórka ty chcieć graph.)
3. **Wybierać Twój Mapa:** Klikać na the QI Macros pull-down menu i wybierać the mapa ty chcieć.
4. **Odpowiadać the Podpowieź:** Najwięcej mapa skłaniać ty dla tytuł i inny informacja the mapa.
5. **Przegląd i Oprócz Twój Workbook:** Gdy the macro zrobić ty mieć workbook z 3 prześcieradło: twój dane, the mapa i średni spreadsheet dokąd ty móc the obliczenie. Zapominać save twój workbook.

Dane Format & Wybór Porada

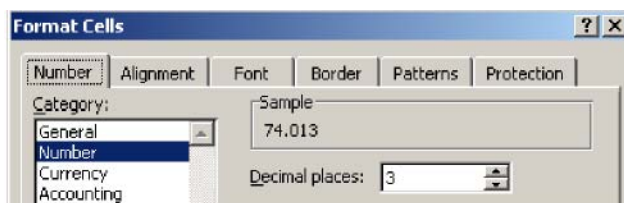
1. **Komórka od różny kolumna** (pokazywać). Kłikać na the odgórny leftcell i wlec the mysz puszek the komórka w the pierwszy rząd lub kolumna. Wtedy, trzymać puszek the Kontrolny Klucz, podczas gdy klikać andhighlighting the dodatkowy rząd lub kolumna.

	A	B	C	D
1		Plant 1	Plant 2	Plant 3
2	Jan	15	77	44
3	Feb	23	56	33
4	Mar	56	33	55
5	Apr	33	33	22
6	May	77	23	66
7	Jun	33	15	11
8	Jul	14	14	77

2. **Ty móc także dane w horyzontalny rząd.** Kłikać na the odgórny leftcell i wlec the mysz puszek i dobro the komórka w the horyzontalny rząd.

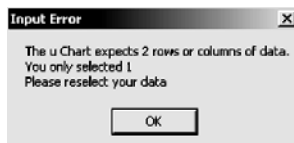
	A	B	C	D	E
10					
11		Jan	Feb	Mar	Apr
12	Plant 1	15	23	56	33
13	Plant 2	77	56	33	33
14	Plant 3	44	33	55	22

3. **Numeryczny dane i decimalprecision:** Przodować format najwięcej liczba "General" nie "Liczba". Jeżeli ty precyzować the format dla twój dane, Przodować wybierać jeden dla ty, the pragnąć precyzja, twój dane, Format-Komórka-Liczyć i precyzować the liczba decimals:

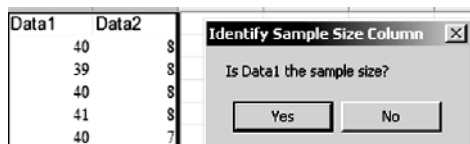


Pospolity Błąd Wiadomość:

Wiele mapa wymagać więcej niż jeden kolumna dane. Jeżeli ty tylko wybierać jeden kolumna dane i wtedy wybierać jeden te mapa ty otrzymywać the następujący błąd wiadomość.



The u mapa zakładać że twój defekt kolumna być na lewo od twój próbka rozmiar kolumna. If the kolumna odwracać (wielki #s na the lewica), the macros pytać ty jeżeli the lewy kolumna być the próbka rozmiar.



Formatowanie Przodować Mapa:

Jak Tylko ty tworzyć mapa, ty móc móc Excel menu i rozkaz lub format twój mapa. Właśnie wybierać the rzecz format i wtedy - klikać the opcja dostępny.

Dodawanie Tekstu, strzałki lub mapy - Use Przodować pasek narzędzi tekst, pudełko, strzałka lub inny symbol twój mapa. the rysunkowy pasek narzędzi, wybrany Widok/Pasek narzędzi/. The rysunkowy pasek narzędzi zazwyczaj pojawiać się na the dno the worksheet.



Stawianie dwóch map na ten sam arkusz - Klikać na twój mapa, then wybiórka Redagować, Kopiować. Wtedy stuknięcie w the miejsce przeznaczenia worksheet i wybiórka Redagować, Kłajstrować Dodatek specjalny, Pasta Połączenie.

Dla Innej Mapy Opcja - Klikać na the Chartpull puszki menu.

Widzieć www.qimacros.com/free-excel-tips/format-charts.html for dalsze informacje na daczego format twój mapa.

Dane Transformacja Narzędzie

The QI Macros Dane Transformacja Narzędzie pomagać ty twój dane i ono mapa.

Brogować/Restack wzrost lub zmniejszanie the liczba kolumna twój dane organizować w. Ono móc jeden kolumna dane i "brogować" ono w wieloskładnikowy kolumna lub ono móc wieloskładnikowy kolumna dane i restack ono w jeden kolumna. Ono móc także 2 kolumna 3 lub 4 kolumna 2, Etc. Właśnie wybiórka twój dane, then klikać dalej sterta restack i odpowiadać the odpowiedź o ile nowy kolumna ty pragnąć.

Dostawać Próbkę wybiórka próbka od stół dane. Wybierać the dane, then wybiórka Dostawać Próbkę. The macro skłaniać ty dla the # próbka i czy ty chcieć Przypadkowy lub Okresowy próbka. Okresowy próbka 3 dawać ty każdy każdy rzecz od twój dane.

Pasta Link/Pasta Połączenie Przetawiać: Przodować pozwalając ty połączenie i pasta przetawiać ale ono pozwalając ty robić pozwalając w tym samym czasie. Używać te funkcja twój datato QI Macros fill-in-the-blanks szablon. Aktualizować twój dane prześcieradło i the szablon i mapa automatycznie aktualizować. Używać deska rozdzielcza funkcjonować deska rozdzielcza.

Pudelkowaty Cox Transformacja mnożyć the wybrany dane atransformation czynnik. The purpose być non-normalna datainto dane który być bliżej do normalna.

Hrabiowski Słowo w Stół liczyć the liczba czas słowo lub dwa słowo zwrot pojawiać się w twój dane.

Przecinający Zakładka Pivot Stół Czarownik robić ono łatwy Pivot stół na twój dane.

Widzieć www.qimacros.com/free-excel-tips/data-transformation.htmlfor dalsze informacje na te narzędzie.

Streszczać Twój Dane

The QI Macros tylko remis wykres; streszczać twój dane. The Przecinający Zakładka Narzędzie lub Excel Pivot Stół narzędzie pomagać ty twój datajust o jakaś sposób ty chcieć.

1. **Wybierać the etykieta i dane**, w tym wypadku, indywidualny wydarzenie codesby region.

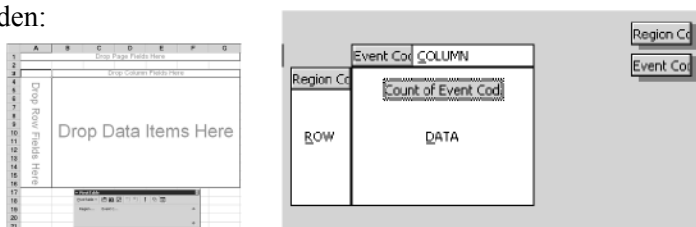
Wiele proces i gages produkty spożywcze razem wydarzenie zdarzać się. Te często upraszczać twój analiza.

	A	B
1	Region Code	Event Code
2	002	100
3	001	94
4	001	4
5	001	122

jeden kod lub pomiar za każdym needto być summarizedto

2. **Od Excel pull-down menu, wybierać:**

Podążać the Pivot-Zgłaszać Czarownik until jeden:



Dane-Data-Pivot Stół.

ty dostawać ekran jak jeden

3. **Klikać i wlec the dane etykieta** w the odpowiedni teren the pivot stół the summarization ty chcieć:

	A	B	C	D	E	F	G	H	I	J	K	L
1	Count of Event Code	Event										
2	Region Code	1	2	3	4	5	6	8	9	10	11	1
3	001	4	376	51	157	34	240	43	87	255	2	1
4	002	1		93	86	17	12	7	9	17	9	
5	003	1	2			2		23				
6	004	2	4	1	1	16		2			3	
7	019	1			2	4			1			
8	020			5		7		1	29	11		
9	029	1				14	13		5			
10	035		9	33	2	24	63	38	116	5	7	1
11	038		2	3		4	1	57	2	1	3	
12	053	1	77	69	20	81	194	49	236	146	7	3
13	Grand Total	11	470	255	260	203	523	220	485	435	31	6

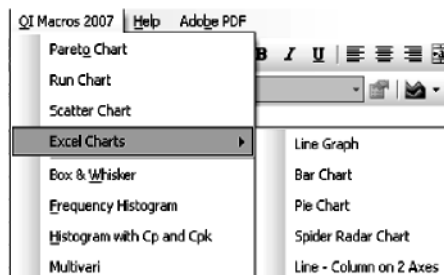
4. **Jak the dane streszczać**, używać the pivot stół czarownik lub kopia klikać dalej the odgórny left-hand komórka. Dla online tutorials, Google "Przodować Pivot Stół".
5. **Wybrany etykieta i suma**, i remis sporządzać mapę używać twój streszczony dane.



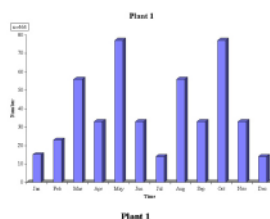
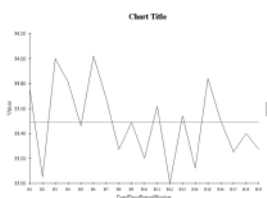
Tworzyć Przodować

Excel mapa czarownik umożliwia ty różnorodny mapa. My brać the popularny popularny i robić łatwy. **Linia, bar, kulebiak, pająk (radar) lub kreskowy szpaltowy mapa:**

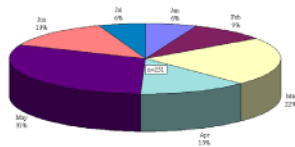
1. Podkreślać the etykietka i dane graphed, then klikać dalej the QI Macros ciągnąć puszek menu, Przodować Mapa i wtedy wybierać the chartyou chcieć.



2. The QI Macros skłaniać ty dla the wykres tytuł, i the X and Y Oś tytuł odpowiedni.

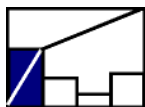


Kreskowy wykres
defekt lub opóźnienie być
the
kluczowy pierwszy krok
żadny



Tworzyć Bieg Mapa

Bieg chartis kreskowy wykres twój dane i dodatkowy linia the średnia lub dośrodkowa twój dane. **Tworzyć bieg mapa w the QI Macros twój dane i bieg mapa od the QI Macros ciągnąć puszek menu.**

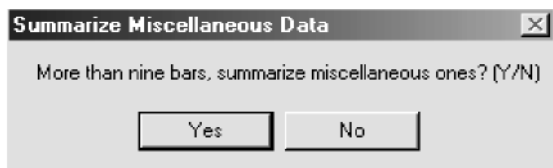


Tworzyć Pareto Mapa:

1. **Podkreślać the etykieta i dane graphed** (pokazywać): etykieta w the left-hand kolumna, dane w the right-hand kolumna.

Pareto mapa być kombinacja kreskowy mapa andbar wykres. Pomagać przesmyk twój ostrość simplifyproblem.

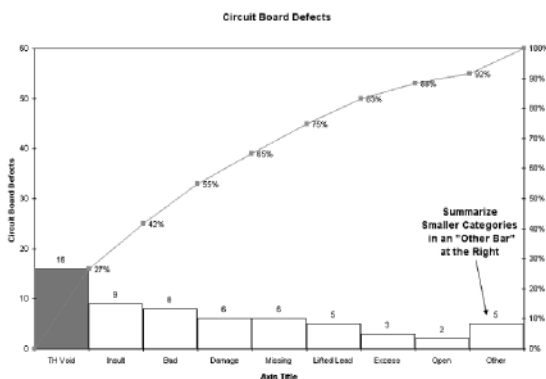
2. **Od the QI Makro- Menu bar wybiórka Pareto** mieć więcej niż 9 dane punkt, the macros pytać różny ones w "Inny" bar. Kliknąć na Tak i Nie each oddzielny bar.



	A	B
1		Plant 1
2	Jan	15
3	Feb	23
4	Mar	56
5	Apr	33
6	May	77
7	Jun	33
8	Jul	14

Mapa. Jeżeli ty jeżeli ty chcesz the dane punkt gdy

Sample Pareto chart with an "Other" Bar.



Jeżeli ty chcesz dane, rozważać the Pareto szablon zamiast the macro.)

Tworzyć Rozpraszać



1. Podkreślać the etykieta i dane graphed.

Rozpraszać mapa móc
confirmyour
podejrzenie o
powodować-skutek.

A	B
Cases (x)	Time (y)
7	16.68
3	11.50
3	12.03
4	14.88
6	13.75
7	18.11
2	8.00
7	17.83
5	21.50
10	21.00

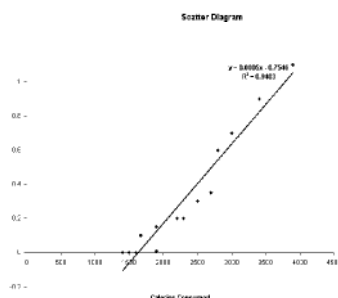
Rozpraszać mapa wymagać
dwa kolumna dane.

2. Od the QI Makro- Menu bar wybiórka "Rozpraszać Diagram."

3. The macro tworzyć scatter diagram z y i R2

metryka. Jeżeli R2 być większy
niż .8, najwięcej statystyki
książka insynuować ty mieć
silny korelacja.

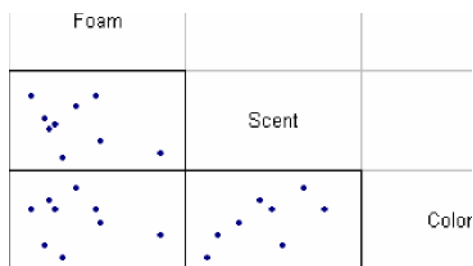
Inny metryka móc znajdować
na the scatter dane worksheet.



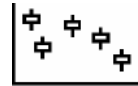
Tworzyć Matrycowy Fabuła:

Ty móc także Matrycowy Fabuła the korelacja i skutek między dwa lub więcej zmienna.

Foam	Scent	Color
6.3	5.3	4.8
4.4	4.9	3.5
3.9	5.3	4.8
5.1	4.2	3.1
5.6	5.1	5.5
4.6	4.7	5.1
4.8	4.8	4.8
6.5	4.5	4.3
8.7	4.3	3.9



Tworzyć Pudełkowaty & Whisker lub



1. Podkreślać the etykieta i dane graphed.

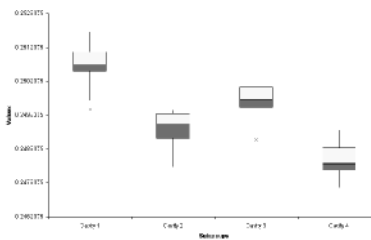
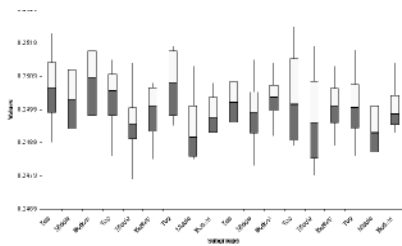
	Cavity 1	Cavity 2	Cavity 3	Cavity 4
Top	0.2522	0.2501	0.2510	0.2489
Middle	0.2523	0.2497	0.2507	0.2481
Bottom	0.2518	0.2501	0.2516	0.2495
Top	0.2514	0.2501	0.2508	0.2495
Middle	0.2513	0.2494	0.2495	0.2478
Bottom	0.2505	0.2495	0.2507	0.2484
Top	0.2518	0.2499	0.2516	0.2494
Middle	0.2512	0.2484	0.2496	0.2495
Bottom	0.2501	0.2492	0.2507	0.2492
Top	0.2520	0.2499	0.2503	0.2483
Middle	0.2514	0.2495	0.2501	0.2482
Bottom	0.2513	0.2501	0.2504	0.2491
Top	0.2524	0.2488	0.2511	0.249
Middle	0.2518	0.2486	0.2504	0.2479
Bottom	0.2512	0.2497	0.2503	0.2488
Top	0.2517	0.2496	0.2503	0.2495
Middle	0.2509	0.2467	0.2497	0.2483
Bottom	0.2513	0.2500	0.2492	0.2495

Pudełko i Bokobrody fabuła pomagają the dyspersja dane przez czas. Each prętowy być jak histogram obracać na swój strona.

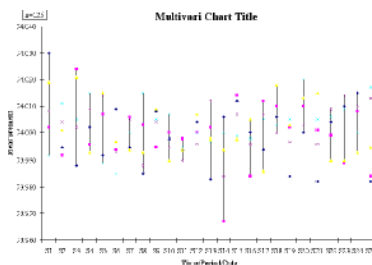
Te mapa wymagać 2 lub więcej kolumna dane.

2. Od the QI Makro- Menu bar wybiórka Pudełko i Bokobrody lub Wielo- Vari. The Pudełko i Bokobrody macro pytać czy twój dane grupować w rząd lub kolumna. The dane above mieć 18 rząd and 4 kolumna.

Wykres jeżeli wybiórka Rząd Wykres jeżeli wybiórka kolumna

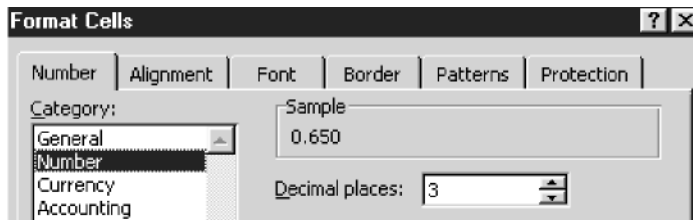


The Multivari Mapa zawsze zakładać ty chcesz więcej linia punkt na each linia:



Tworzyć Histogram:

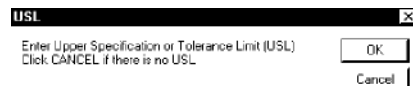
1. **Upewniać się the komórka formatted the poprawny dziesiętkowy precyzja.** FromFormat-
komórka, selectNumber i specyfitythe liczba dziesiętkowy miejsce ty chcieć.



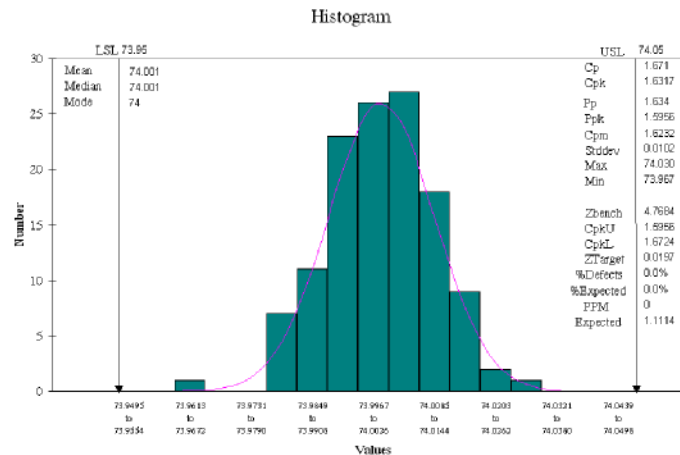
2. **Podkreślać the etykieta i dane graphed** (minimum 20 dane punkt polecać). Kliknąć na the
odgórny dane komórka i wlec the mysz puszek właśnie the dane komórka. **Porada:** Sortować
twój dane przed histogram.

A	B	C	D	E	F
Sample Number	Obs 1	Obs 2	Obs 3	Obs 4	Obs 5
S1	74.030	74.002	74.019	73.992	74.008
S2	73.995	73.992	74.001	74.011	74.004
S3	73.988	74.024	74.021	74.005	74.002
S4	74.002	73.996	73.993	74.015	74.009
S5	73.992	74.007	74.015	73.989	74.014
S6	74.009	73.994	73.997	73.985	73.993
S7	73.995	74.006	73.994	74.000	74.005
S8	73.985	74.003	73.993	74.015	73.988

3. **Od the QI Makro- Menu bar, wybierać lub the histogram lub częstotliwość histogram.** Ty
skłaniać dla wierzch i spec ograniczenie i the approximate # bar. Kliknąć OK the brak lub twój
swój. Dla jednostronny lub jednostronny histogram, stuknięcie Odwoływać jeżeli tam być żaden
USL lub LSL.



4. Wtedy, the macro rysować the wykres dla ty.



5. the USL lub LSL strzala lub tekst pudełko:

Strzala: Klikac na each strzałkowy i wlec ono the odpowiedni pozycja. Strzala, dalej ono, wtedy dalej the rękojeść przy lub końcówka i the strzala.

Tekst: Klikac na each tekst pudełko i wlec ono na wierzchołek lub obok swój strzala.

6. the proces potencjał analiza, wyłączać the Histdata prześcieradło i zmieniać the wierzch and/or obniżać specyfikacja ograniczenie. Przodować przekalkulowywać **Cp**, **Cpk** and inny metryka i aktualizować the zawartość the tekst pudełko na the mapa. Ty móc także the **approximate liczba bar** używać na mapa.

10	Stdev	31.8	Range	170.0
11	Min	176.0	LSL	169.1
12	Max	346.0	USL	359.9
13	Z Bench	2.8	Number of Bars	10.0
14	ZTarget	0.0	Number of Classes	20.0

Dla informacji o histogram obliczenie w the QI Macros, widzieć www.qimacros.com/pdf/histogram-manual-calcs.pdf.

Dla więcej informacja o histogram i potencjał analiza rozważać nasz SPC Simplifiedbookatqimacros.com/sixsig2_15.html

Kontrolny Mapa Czarownik:

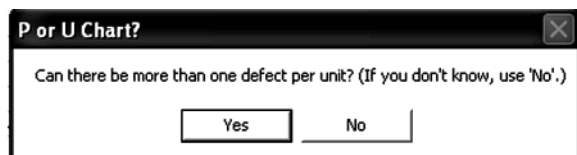
the prawy mapa zależeć na twój dane-przypisywać (liczyć) lub zmienna (mierzyć) - i the próbka rozmiar.

		Liczba w Próbkach	
Typ dane	(1)	2-or-more	Zmieniać
FractionDefective Liczba defekt		np c	p u
Czas, długość, ciężar, \$ (Mierzyć)	XmR	XbarR XandS	XandS

Ty yourself móc the mapa lub pozwalając the Kontrolny Mapa Czarownik twój dane i ono dla ty.

the Kontrolny Mapa Czarownik:

1. Podkreślać the etykieta i dane graphed. Od the QI Makro- Menu bar, wybierać Kontrolny Mapa Czarownik.
2. The czarownik analizować twój dataand wybiórka the poprawny chartfor ty. Jeżeli ono potrzebować między p i u mapa ono skłaniać ty the następujący kwestionować:



Jeżeli ty input N, ono biegać p mapa. Jeżeli ty input Y, ono biegać u mapa.

Zasoby dla twój swój mapa zawierać:

- The SPC Szybki Odniesienie Karta przy qimacros.com/sustainaid.pdf
- Bezpłatny artykuł atqimacros.com/free-excel-tips/choosing-controlcharts.html
- The (1) godzina SPC Uproszczony Stażowy Wideo przy qimacros.com/sixsig267.html

Tworzyć. c., np, p lub u Mapa:

Atrybut mapa tropić the liczba defekt w próbka.

1. Podkreślać the etykieta i dane graphed (pokazywać). c lub np sporządzać mapę p

mapa u mapa

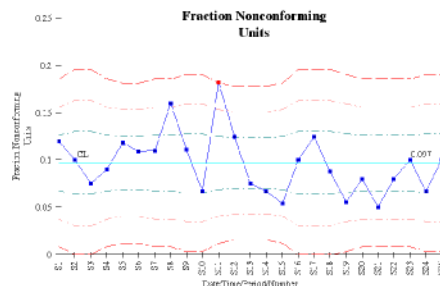
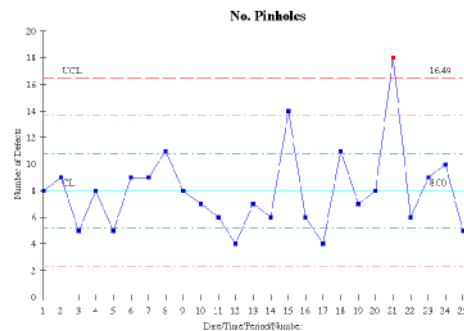
	E
1	No. Pinholes
2	8
3	9
4	5
5	8
6	5
7	9
8	9
9	11
10	8

A	B	C
Sample Number	Nonconforming Units	Sample Size
S1	12	100
S2	8	80
S3	6	80
S4	9	100
S5	13	110
S6	12	110
S7	11	100
S8	16	100
S9	10	90

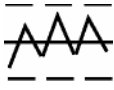
A	B	C
Sample Number	Nonconforming Units	Sample Size
S1	12	100
S2	8	80
S3	6	80
S4	9	100
S5	13	110
S6	12	110
S7	11	100
S8	16	100
S9	10	90

2. Od the Kontrola Mapa Menu, wybiórka "c, np, p lub u mapa". The np chart will podpowiedź dla próbka rozmiar jeżeli ty zawrzeć ono w twój wybór.
3. Od the Kartoteka menu, wybiórka Save save the wykres.

c or np charts have straight UCL and LCL.



p and u charts can have UCL and LCL lines that vary with the sample size.



Tworzyć X i R Mapa:

X mapa przedstawienie proces występ używać ciągły dane (i.e., czas, długość, ciężar, pieniądze, Etc.)

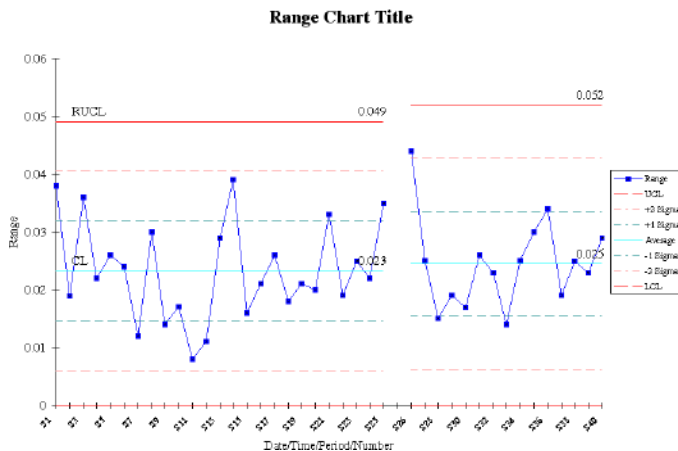
1. **Podkreślać the etykieta i dane graphed.** Ty potrzebować 20 lub więcej dane punkt dobry wykres. Twój dane musieć jak to:

XmR XbarR i XbarS

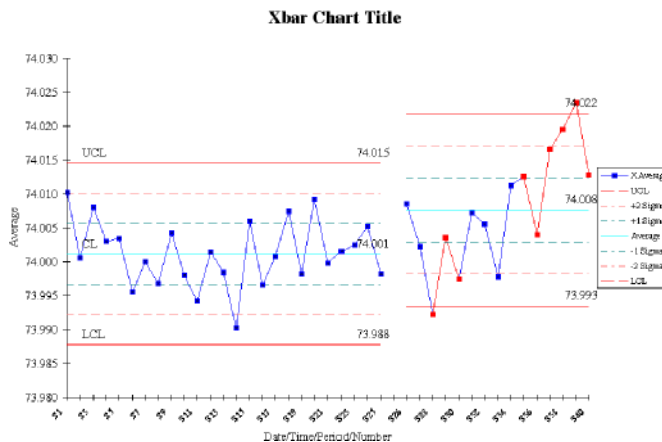
	A	B
1	Batch Number	Viscosity
2	B1	33.75
3	B2	33.05
4	B3	34.00
5	B4	33.81
6	B5	33.46

	A	B	C	D	E	F
1	Sample Number	Obs 1	Obs 2	Obs 3	Obs 4	Obs 5
2	S1	74.030	74.002	74.019	73.992	74.008
3	S2	73.995	73.992	74.001	74.011	74.004
4	S3	73.988	74.024	74.021	74.005	74.002
5	S4	74.002	73.996	73.993	74.015	74.009
6	S5	73.992	74.007	74.015	73.989	74.014

2. **Od the QI Makro- Menu bar, wybrany "XmR, XmR Trend, XbarR, XbarS, lub Xmedian Mapa."** The macro tworzyć anew worksheet i zaczynać kalkulować the X and R wartość, kontrolny ograniczenie, and averages.
3. **The macro najpierw rysować the Pasma Mapa.** Jeżeli the R mapa patrzeć niestały, then the proces być niestały.



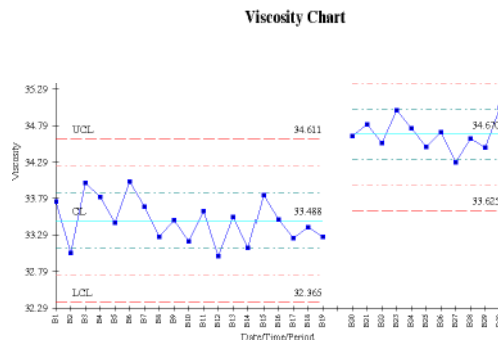
4. **Następnie, the macro rysować the X mapa.** Jeżeli the Pasmu Mapa spojrzenie stajenka i the X mapa być niewywrótny, then the proces być niewywrótny.



5. **Od the Kartoteka Menu, wybiórka Save save the wykres z twój workbook.**

Tworzyć Schodowy Krok Ograniczenie:

Zanim ty biegać jakaś kontrolny chartyou móc inserta puste miejsce rząd w twój dane dokąd ty znać proces zmiana zdarzać się, the QI Macros kalkulować oddzielny UCLs i LCLs dla each grupa dane ty "stair-step" kontrolny ograniczenie.



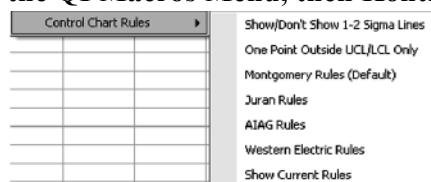
Dla więcej informacja o kontrolny mapa i stabilność analiza rozważać nasz SPC Simplifiedbookatqimacros.com/sixsig2_15.html

Kontrolny Mapa Stabilność Reguła

Gdy ty biegać kontrolny mapa, the QI Macros pokazywać potencjalnie niestały punkt i warunek w czerwien. Theywill także przedstawienie (1) and2 sigma wykładać dla stabilność. The QIMacros use stabilność reguła definiować w Montgomery Wprowadzenie Statystyczny Kontrola Jakości statystyczny wydanie.

Ty móc the sigmalines i/orthestabilityrules podążać:

1. **Klikać na the QI Macros Menu, then Kontrolny Mapa then Kontrola Mapa Reguła.**



2. **Stuknięcie na the stabilność reguła ty chcieć. The stabilność reguła dla each wybór być:**

Control Chart Rules	Nelson-Juran	AIAG	Montgomery	Western Electric
Points above UCL or Below LCL	1	1	1	1
Zone A n of $n + 1$ points above/below 2 sigma	2	2	2	2
Zone B n of $n + 1$ points above/below 1 sigma	4	4	4	4
n points in a row above or below center line	9	7	8	8
Trends of n points in a row increasing or decreasing	6	6	6	
Zone C - n points in a row inside Zone C (hugging)	15	15	15	
n points in a row alternating up and down	14	14	14	
Zone C - n points in a row outside Zone C	8	8	8	

3. **Sigma linia, klikać dalej Przedstawienie Kryjówka (1) i 2 sigma linia.**

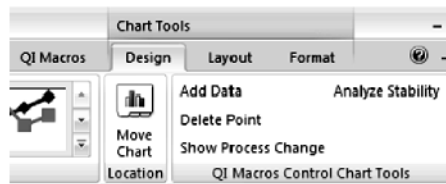
4. **Jakaś zmiana ty robić ratować the QI Macros i stosować robić the mapa ty biegać. the reguła popierać, po prostu klikać dalej Kontrolny Mapa then Kontrola Mapa Reguła i wybrany Brak reguła lub Przedstawienie Kryjówka (1) i 2 sigma linia.**

Jeżeli ty chcieć the stabilityand mapa format reguła wyrównywać dalej, widzieć www.qimacros.com/uwalniać-przodować-porada/kontrolować-sporządzać mapę-reguła.html.

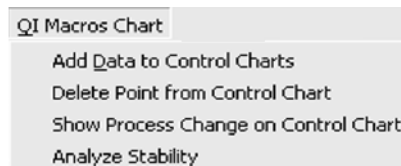
Control Chart Tools Menu

Po tym biegać kontrolny mapa, the QI Macros dawać ty dodatkowy narzędzie i twój dane używać the Mapa Narzędzie menu.

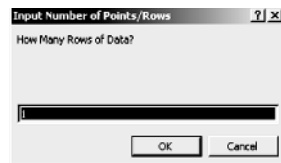
Mapa Wytlaczać wzory menu wewnątrz Przodować 2007: Po Tym Jak ty biegać mapa, the Mapa Wytlaczać wzory menubelow shouldbe widoczny. Ifit być, klikać dalej the chartthen na Mapa Narzędzie (właśnie nad the QI Macros). Notatka ty musieć w mapa ten menu.



Kontrolny Mapa Narzędzie w poprzednia wersja Przodować: Podczas Gdy w mapa, właśnie klikać dalej QI Macros the mapa narzędzie menu.



Dodawanie Dane Kontrolny Mapa: Klikać na the mapa dane worksheet dokąd punkt the obliczenie wykonywać (i.e cdata) i dodawać twój nowy dane punkt. Wtedy iść the mapa i klikać dalej the mapa narzędzie menu i Dodawać Dane Kontrolny the liczba rząd i OK.



Po Tym Jak ty dodawać nowy dane mapa ty chceć rerun stabilność analiza Analizować Stabilność na the mapa narzędzie menu.

Analizować Stabilność: Po Tym Jak ty dodawać nowy dane, kasować punkt lub pokazywać proces zmiana ty musieć rerun stabilność analiza. W ten sposób, po prostu dalej Analizować Stabilność na the charttools menu.

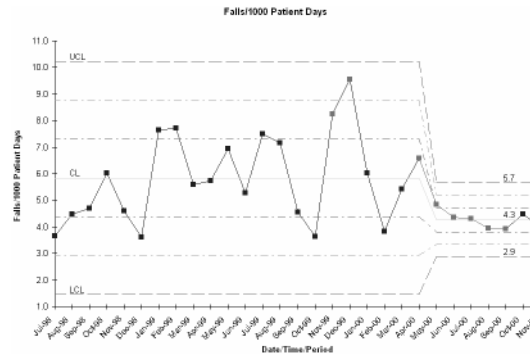
Control Chart Tools Menu

Kasować

Podczas Gdy ono zazwyczaj polecać, the QI Macros pozwolić ty punkt od kontrolny mapa. Właśnie klikać dalej indywidualny datapoint, then klikać dalej the mapa narzędzie menu i wybierać Deleatur Punkt. Upewniać się ty powtórka stabilność analiza po the pointby Stabilność na the narzędzie menu

Punkt:

Pokazywać Proces Zmiana: Iść the mapa i klikać dalej the punkt dokąd the proces zmiana zdarzać się. Teraz klikać dalej the narzędzie menu i wybiórka Przedstawienie Proces Zmiana. The macros kalkulować anew kontrolny ograniczenie przy the punkt ty wybierać. The UCL, CL i LCL wartość aktualizować the nowy ograniczenie.

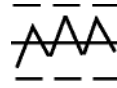


Zapominać rerun stabilityanalysis z the nowy ograniczenie Analizować Stabilność od the narzędzie menu.

Przekalkulowywać Kontrolny Ograniczenie Po Tym Jak ty Dodawać Nowy Dane

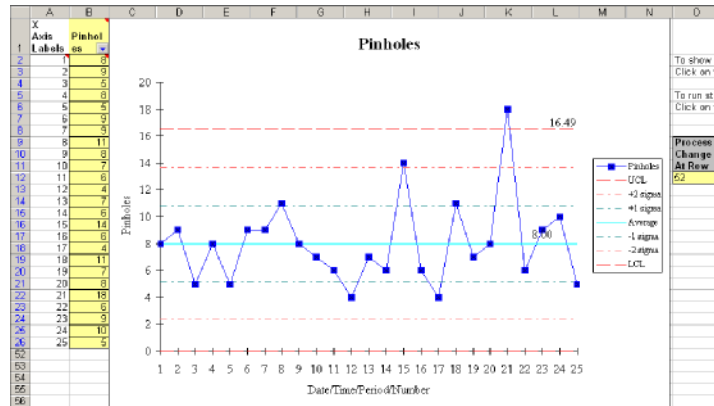
(fakultatywny): The QI Macros kalkulować kontrolny ograniczenie z the dane ty wybierać gdy biegać the macro. Ifyou chcieć the kontrolny ograniczenie po tym jak ty dodawać nowy dane podążać te krok. Dodawać nowy dane the mapa na poprzedzający instrukcja. Następnie, klikać dalej the pierwszy dane punkt na the chartand then wybiórka Przedstawienie Proces zmiana na the narzędzie menu. Ponieważ ten funkcja przekalkulowywać kontrolny ograniczenie używać the punkt wybierać i każdy punkt the dobro, ono przekalkulowywać yourcontrol ograniczenie używać thenewpoints yourdata wliczając thenewpoints.

Kontrolny Mapa Szablon



Ty móc także Fill-in-the-blanks szablon kontrolny mapa.

1. Kliknąć na the QI Macros Menu, Fill-In-The-Blanks Szablon i wtedy SPC Mapa. Wtedy wybierać the desired template.
2. The QI Macros otwierać the szablon. Właśnie input swój dane w the żółty teren i the punkt knuć na the mapa the dobro gdy ty wchodzić do. Ty móc także i w the żółty teren lub the komórka inny spreadsheet.



Dodawanie Nowych Dane: Szablon default 50 dane punkt. Więcej punkt, odbitkowy puszek the formuła (chować za the mapa), then kliknąć dalej the mapa i wybiórka Dodawanie Dane Kontrolny Mapa na the mapa narzędzie menu. Wkład the liczba punkt ty chcieć.

Kasowanie Punktu: po prostu kasować the punkt od the wkład teren.

Pokazywanie Procesu Zmiana: wchodzić do the Przodować rząd liczba zgodny z the dane punkt dokąd the Proces Zmiana zdarzać się w the proces zmiana pudełko na prawo od the mapa.

Process
Change
At Row

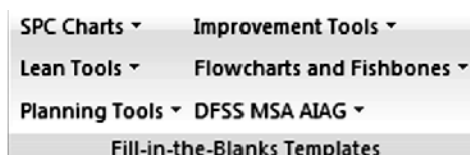
Analizowanie Stabilności: kliknąć dalej
Analizowanie Stabilności na the mapa narzędzie menu.

the chart and then wybiórka

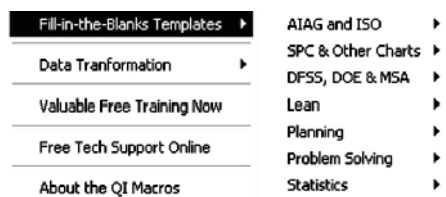
Wypełniać-W-Puste miejsce-szablon:

The QI Macros zawierać 60 + szablon wliczając zrównoważony karta wyników, flowcharts, fishbones, FMEA, SPC, QFD, KRÓLICA, GageR&R, PPAP, Czas Andmore. Tam być także szablon dla najwięcej mapa wliczając kontrolny mapa, histogram, scatter, pudełkowaty bokobrody i pareto mapa.

Fill-In-the-Blanks Szablon wewnątrz Przodować 2007: Kliknąć na QI Macros, then szukać Fill-in-the-Blanks Szablon. Stuknięcie na each okręt podwodny menu lista szablon inthat kategoria.



Fill-In-the-Blanks Szablon w inny wersja Przodować: Od the QI Makro- Menu bar, wybierać Wypełniać-W-The-Puste miejsce-Szablon. "Wtedy wybierać sub menu lista szablon w ten kategoria.



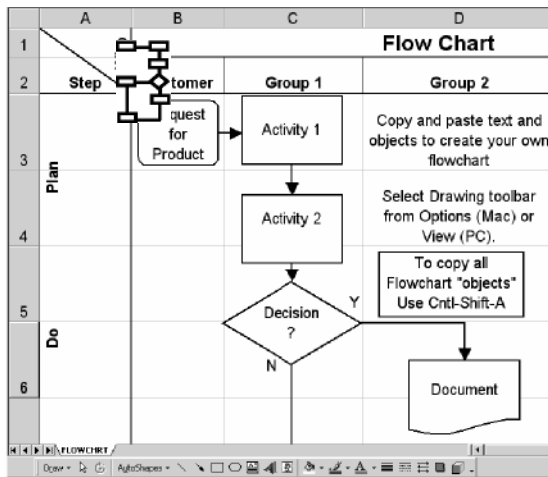
Wiele szablon wliczając the Zrównoważony Karta wyników, FMEA, Gage R&R, KRÓLICA i PPAP Forma być naprawdę kilka różny szablon (worksheets) w jeden workbook. each worksheet właśnie klikać dalej the worksheet zakładka.



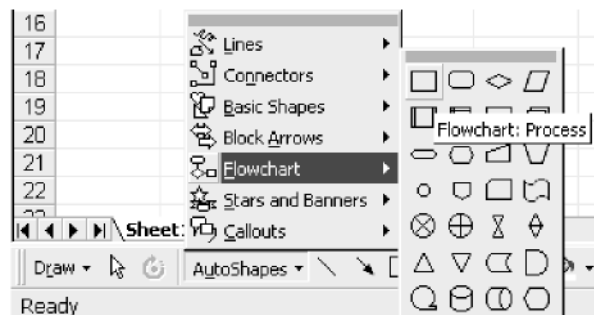
Nasz Sześć Sigma Ezine archiwum containarticles o sigma te narzędzie przy qimacros.com/sixsigmaarticles.html.

Tworzyć Spływowy Mapa:

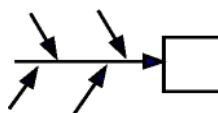
1. The pierwszy krok jakaś proces być swój przepływ. Wybiórka Fill-in-the-Blanks Szablon, Flowcharts i Fishbones, then wybierać the Spływowy Mapa szablon.



2. Od the Kartoteka Menu, wybiórka Save Jeśli chodzi sklep the szablon pod nowy imię.
3. **Kopiować i kłajstrować** the istniejący tekst, pudełko, diament i strzała twój spływowy mapa. Zmieniać the tekst.
4. **Przodować 97 2003:** Wybiórka RYWALIZOWAĆ W-TOOLBARS- RYSUNEK. W **Przodować 2007**, wybiórka Wszywka, Kształt. Używać Autoshapes więcej rysunkowy kształt i the pudełko i diament jako ty wouldwith jakaś flowcharting narzędzie.

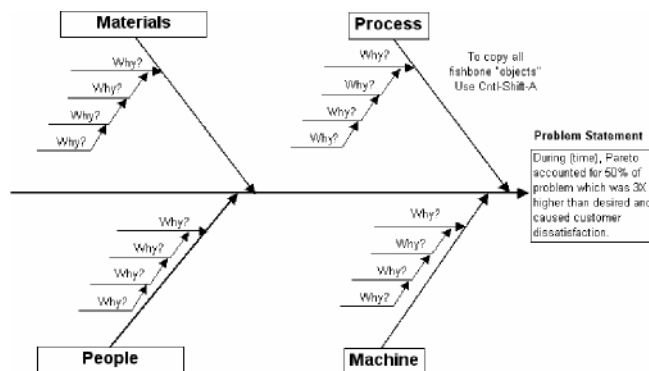


Tworzyć Ishikawa:

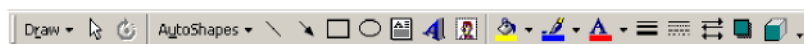


Przodować móc the najlepszy narzędzie narzędzie z, ale ty móc łatwo Ishikawa diagram z the rysunkowy narzędzie.

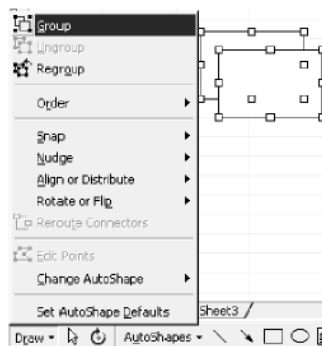
1. Wybiórka **Fill-in-the-Blanks Szablon**, Flowcharts i Fishbones, then wybierać the Ishikawa, lub fishbone diagram.



2. Od the Kartoteka Menu, wybiórka **Save** Jeśli chodzi sklep the szablon pod nowy imię.
3. Używać the tekst i strzała narzędzie od the Rysunek Narzędzie Bar strzała i przyczyna. (the narzędziowy bar, wybiórka: **Widok/Opcja-Pasek narzędzi-Rysunek**.) W Przodować 2007, wybiórka Wszywka wtedy Kształt.



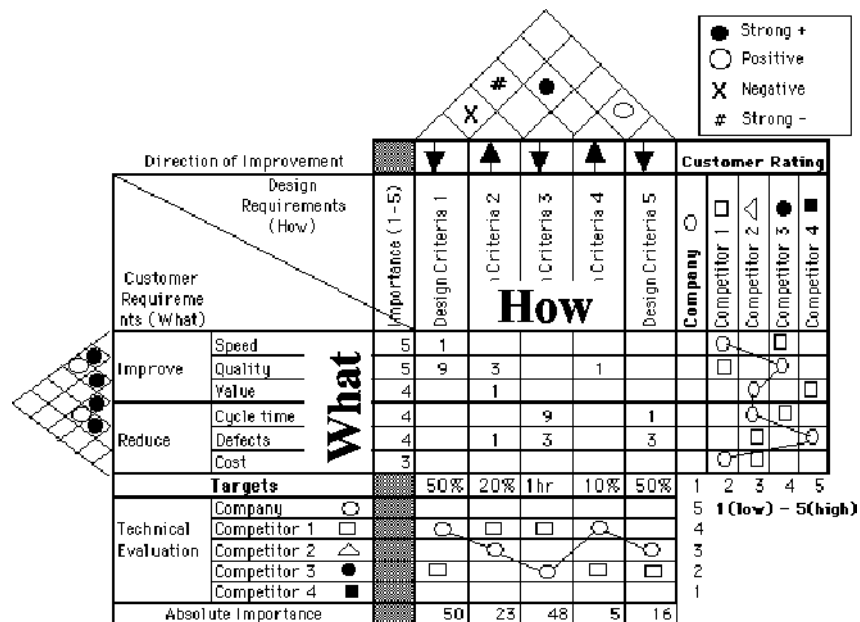
Używać the Elipsa narzędzie korzeń problemu.



Each kreskowy, pudełkowaty, tekst lub okrąg dzwonić "przedmiot. Przedmiot móc grupować wpólnie pojedynczy przedmiot lub ruszać się infront lub za each grupować the Rysunek Narzędzie. the fishbone i ono inanother dokument, use Cntr+Shift+ Wszywka wszystkie przedmiot, wtedy Redagować-Kopiować.

Tworzyć QFD Szablon:

1. Od the QI Macros, wybórka Fill-in-the-blanks Szablon, wtedy DFSS. Wybierać the QFD Dom Ilość.



2. Od the Kartoteka Menu, wybierać Oprócz Jeśli chodzi sklep the szablon pod nowy imię.
3. Wchodzić Do the "diagram być" i "hows" dla the diagram. Wkładać kolumna i rząd wymagać the matryca. Wtedy wchodzić do ważność i interakcja.
4. Przodować 97 i nowy wersja: Wybórka RYWALIZOWAĆ W-TOOLBARSDRAWING. Używać Autoshapes wszystkie konkurent wynik.

Dla artykuł o QFD, iść www.qimacros.com/sixsigmaarticles.html

up dla nasz Sześć Sigma ezine, wysyłać email six-sigmaezine@aweber.com, Subject= "zapis"

Tworzyć GageR&R:

1. Od the QI Macros, wybiórka Fill-in-the-blanks Szablon, wtedy DFSS, KRÓLICA, MSA. Wybierać the GageR&R szablon.

	A	B	C	D	E	F	G	H	I	J	K	L	M	N	O
1	Gage R&R														
2	Average & Range Method	1	2	3	4	5	6	7	8	9	10	Sum			
3	Appraiser 1	Trial 1	0.23	-0.56	1.34	0.47	-0.8	0.02	0.55	-0.31	2.26	-1.35	5.210		
4	Enter your data here->	Trial2	0.41	-0.88	1.17	0.5	-0.92	-0.11	0.75	-0.2	1.99	-1.25			
5		Trial3	0.64	-0.56	1.27	0.64	-0.84	-0.21	0.66	-0.17	2.01	-1.31	2.110		
6		Trial4												Mean1	Reference
7		Trial5												0.190333	0.001
8		Total	1.34	-1.82	3.78	1.61	-2.56	-0.3	2	-0.68	6.26	-3.92			Bias
9		Average	0.44567	-0.607	1.26	0.5367	-0.853	-0.1	0.6667	-0.227	2.0567	-1.307			0.188
10		Range1	0.35	0.12	0.17	0.17	0.12	0.23	0.16	0.14	0.27	0.11			0.184
11	Appraiser 2	Trial1	0.09	-0.47	1.19	0.01	-0.55	-0.2	0.47	-0.63	1.0	-1.69	2.050		
12	Enter your data here->	Trial2	0.25	-1.22	0.84	1.03	-1.2	0.22	0.55	0.08	2.12	-1.62			
13		Trial3	0.07	-0.68	1.34	0.2	-1.28	0.06	0.83	-0.34	2.18	-1.5	0.880		
14		Trial4												Mean2	Reference
15		Trial5												0.068333	0.001
16		Total	0.4	-2.37	3.47	1.24	-3.04	0.08	1.85	-0.88	6.11	-4.8			Bias
17		Average	0.13333	-0.79	1.1567	0.4133	-1.013	0.0267	0.6167	-0.292	2.0367	-1.6			0.067
18		Range2	0.18	0.75	0.4	1.02	0.72	0.42	0.36	0.71	0.39	0.18			0.513
19	Appraiser	Trial1	0.04	-1.38	0.88	0.14	-1.46	-0.29	0.02	-0.46	1.77	-1.49	-7.630		
20	Enter your data here->	Trial2	-0.11	-1.13	1.09	0.2	-1.07	-0.67	0.01	-0.58	1.45	-1.77			
21		Trial3	-0.15	-0.96	0.67	0.11	-1.45	-0.49	0.21	-0.49	1.97	-2.16	-2.840		
22		Trial4												Mean3	Reference
23		Trial5												-0.254333	0.001
24		Total	-0.22	-3.47	2.64	0.45	-3.98	-1.45	0.24	-1.51	5.09	-5.42			Bias
25		Average	-0.0733	-1.157	0.88	0.15	-1.327	-0.483	0.06	-0.503	1.6967	-1.807			-0.256
26		Range3	0.18	0.42	0.42	0.09	0.38	0.38	0.2	0.1	0.42	0.67			0.328

2. Od the Kartoteka Menu, wybierać Oprócz Jeśli chodzi sklep the szablon.
3. Nauka ty potrzebować: dziesięć the ten sam część od jeden wsad lub udział, przynajmniej dwa rzeczoznawcy i minimum dwa pomiar próba, na each część, each rzeczoznawcy. Jeżeli ty mieć odnosić się lub specyfikacja tolerancja, wchodzić do.
4. Oceniać GageR&R, wykres, i dane gdzie twój pomiar system.

Gage R&R System Dopuszczalność

% R&R < 10% - Gage System być Zadowolający (Najwięcej różnica powodować część, nie ludzie lub wyposażenie)

% R&R < 30% - May dopuszczalny zasadzony na ważność zastosowanie i koszt gage lub naprawa

% R&R > 30% - Gage system potrzebować ulepszenie (Ludzie i wyposażenie przyczyna nad 1/3 różnica)

Widzieć bezpłatny artykuł atqimacros.com/sixsigmaarticles.html. Dla dalszy pomoc rozkazywać nasz Gage R&R whitepaper at <https://www.qimacros.com/orderebook.html>

Projekt Eksperyment (DOE):

KRÓLICA móc ty the czas i wysiłek wymagać the optymalny warunek Sześć Sigma ilość w twój produkt lub usługa.

1. Na the Wypełniać-W-The-Puste miejsce Szablon menu wybiórka DFSS, wtedy KRÓLICA. Następny wybiórka the Taguchi or Plackett-Burman szablon ty chcieć.
2. Wkład twój czynnik i the depresja-wysokość położenie dla each wskazywać czynniki. W dwa czynnik próbny ono można: Czas: 30 minuta & 45 minuta i Temperatura: 325 stopień i 375 stopień.

Design of Experiments				
Factor	Factor Name	Level 1 Low(-)	Level 2 High(+)	
2 ²	A Time Enter	30	45	Two Factor Experiment
	B Temperature	325	375	
2 ³	AB Time X Temperature			Three Factor Experiment
	C Hare			
2 ⁴	AC Time X c			Four Factor Experiment
	BC Temperature X c			
	ABC Time X Temperature X c			
	D d			
	AD Time X d			
	BD Temperature X d			
	CD c X d			
	ABD Time X Temperature X d			
	ACD Time X c X d			
	BCD Temperature X c X d			
	ABCD Time X Temperature X c X d			

3. Używać the +/- wartość w the ortogonalny szyk twój test każdy kombinacja. W dwa czynnik próbny ono być: Wysoki ++ (45 minimalny & 375 stopień), Depresja - - (30 minimalny & 325 stopień), Między + - (45 minimalny & 325 stopień) i - + (30 min & 375 stopień).

Design Factors								
	Trial	A	B	AB	C	AC	BC	ABC
2 ²	1	-	-	+	-	+	+	-
	2	+	-	-	-	-	+	+
	3	-	+	-	-	+	-	+
	4	+	+	+	-	-	-	-
2 ³	5	-	-	+	+	-	-	+
	6	+	-	-	+	+	-	-
	7	-	+	-	+	-	+	-
	8	+	+	+	+	+	+	+

4. Wkład twój rezultat w the żółty wkład teren i obserwować the interakcja.

Kipieć KRÓLICA artykuł atqimacros.com/sixsigmaarticles.html.

Statystyczny Analiza

Sześć Sigma używać analizy narzędzie jak ANOVA, regresja, i inny test. Ty móc teraz te narzędzie przez the QI Macros.

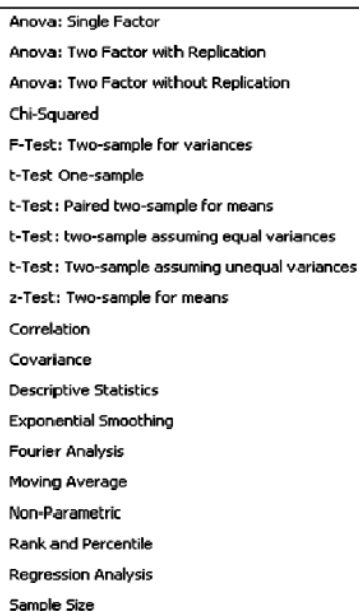
1. **Te narzędzie, ty musisz najpierw the Analiza ToolPak dodać.** Narzędzie, dalej Narzędzie: Dodawać-Add-ins, i sprawdzać the Analiza ToolPak. Ty tylko potrzebować ty once.



2. **Wybrany dane dla analiza.** Niektóre narzędzie, jak Anova móc wiele kolumna. Kolumna, jak regresja use dwa kolumna. few jedyny use jeden kolumna. Dane musieć w kolumna dla te narzędzie. Widzieć c: qimacros/testdata/anova dla przykład.

3. **Od the QI Macros, wybierać** Narzędzie. Liczba różny wystawiać.

4. **Wybierać the odpowiedni klikać OK.** Odpowiadać (brak provided) i Przodować prosić.



ANOVA i Analiza
statystyczny narzędzie

statystyczny analiza, i
jakikolwiek odpowiedź
wykonywać the analiza ty

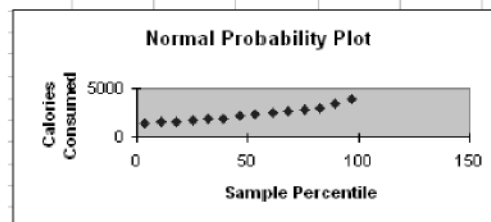
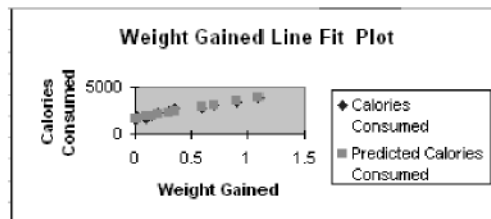
Dla dalszy pomoc, rozpoczynający
qimacros.com/qiwizard/anova.html

Anova Przykład

	A	B	C	D	E	F	G
1	Anova: Single Factor						
2							
3	SUMMARY						
4	Groups	Count	Sum	Average	Variance		
5	Obs 1	25	1849.978	73.99912	0.00014		
6	Obs 2	25	1849.999	73.99996	0.000131		
7	Obs 3	25	1850.031	74.00124	0.000111		
8	Obs 4	25	1850.083	74.00332	7.22E-05		
9	Obs 5	25	1850.066	74.00224	7.1E-05		
10							
11							
12	ANOVA						
13	Source of Variation	SS	df	MS	F	P-value	F crit
14	Between Groups	0.000286	4	7.15E-05	0.68022	0.606981	2.447237
15	Within Groups	0.012612	120	0.000105			
16							
17	Total	0.012898	124				

Regresja Analiza Przykład

2									
3	<i>Regression Statistics</i>								
4	Multiple R	0.969672							
5	R Square	0.940264							
6	Adjusted R	0.935286							
7	Standard Error	191.3281							
8	Observations	14							
9									
10	ANOVA								
11		df	SS	MS	F	Significance F			
12	Regression	1	6914415	6914415	188.8852	1.05E-08			
13	Residual	12	439277.4	36606.45					
14	Total	13	7353693						



Próbka Wielkościowy Kalkulator

Gdy oceniać przybywający materialny oroutingproduct, ty móc ile próbka być konieczny precyzyjnie the ilość the produkt. QI Macros, używać the próbka rozmiar kalkulator w the QI Macros.

1. Od Anova i Analiza Narzędzie wybierać the Próbka Rozmiar Calculator.The szablon otwierać:

Confidence Level	80%
Confidence Interval	0.05
Population (if known)	
Attribute Data	
Percent defects (50%)	50%
Sample Size (Unknown Population)	164
Sample Size for Known Population	
Variable Data	
Standard Deviation ((High-Low)/6)	0.167
Sample Size (Unknown Population)	18
Sample Size for Known Population	

2. Wkład twój pragnąć zaufanie poziom (zazwyczaj 95%), zaufanie interwał (+accuracy), standardowy dewiacja (kosztorys jako high-low value/6), andpopulationsize (ifknown).
3. The próbka rozmiar kalkulator obliczać the liczba próbka konieczny twój pragnąć zaufanie. Próbka rozmiar dać jeżeli populacja znać lub nieznane. Próbka rozmiar także dać dla atrybut vs zmienny dane.

Dla więcej informacja na próbka rozmiar widzieć nasz bezpłatny artykuł przy www.qimacros.com/sixsigmaezines/sample-size.html

Kłopot - strzelać

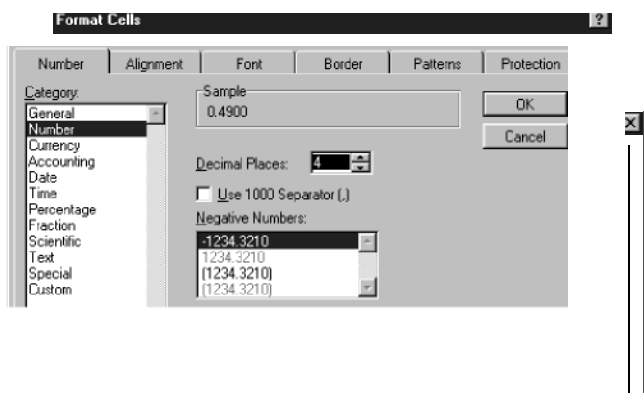
Użytkownik mieć trzy typ pytanie gdy używać the QIMacros:

1. **Statystyczny Proces Kontrola pytanie lubić:** Jaki mapa musieć I use? Strona internetowa strona internetowa odpowiadać na nasz strona internetowa przy qimacros.com/spcfaq.html.
My oferować telefoniczny trenowanie na SPC lub ty móc email twój dane i my pomagać ty i the prawy mapa
2. **Przodować pytanie jak:** Dlaczego I wchodzić do mój dane? Dlaczego I dostawać the prawy liczba dziesiątkowy miejsce? i w ten sposób dalej. Answeredatqimacros.com/excelfaq.html answeredatqimacros.com/excelfaq.html być answeredatqimacros.com/excelfaq.html.
My oferować telefoniczny trenowanie dalej Przodować.
3. **QI Macros/Przodować/Windows Poparcie zagadnienie.** Przy przy odpowiadać przy: qimacros.com/techsupport.html.
Jeżeli ty dostawać Windows lub Przodować błąd, ty móc lub corruptedan Przodować kartoteka (e.g., .dll). Youmayhave reinstall Przodować the problem. out jeżeli twój problem być Microsoft problem, sprawdzać ich wiedza baza przy support.microsoft.com dla Przodować/Windows zagadnienie

Tutaj być niektóre pospolity zagadnienie:

Dlaczego I tworzyć mój dane? Widzieć przykład w c:\qimacros\testdata .

Dziesiątkowy punkt (e.g., .02): Przodować prowiantowy najwięcej liczba *Ogólny* format. Togetgreaterprecisionsimplyselectyourdata i iść Format-KOMÓRKA-Liczyć the liczba decimals. Wtedy biegać twój mapa.



Chodnikowiec pokazywać jako dane. Być twój chodnikowiec numeryczny? Jeżeli w ten sposób, ty potrzebować apostrof (') przed each kłósenie.

Żadny dane (jeden komórka), zbyt dużo dane (całkowity kolumna/rząd), lub the mylny dane wybierać. Właśnie the istotny dane komórka podkreślać?

Dane w Tekst format. Być twój liczba leftaligned? Liczba, po prostu, stawiać the liczba (1) w pustą komórkę, wybrany EDIT-COPY, then wybierać twój dane i wybierać PASTESPECIAL-MULTIPLY.

Chowany rząd lub kolumna dane. Użytkownik czasem "chować" kolumna lub rząd dane wewnątrz Przodować (e.g., Kolumna pokazywać, B, wtedy F). Jeżeli ty wybierać A-F, ty dostawać wszystkie the chowany dane zbyt!

Makro- Błąd przy Komórka... lub Run Time Błąd... Te wiadomość sposób tam być problem z twój dane. Lub twój chodnikowiec spojrzenie lubić dane, twój dane spojrzenie jakby tekst lub ty mieć selectedblankcells.

uninstall the Macros: Kasować the następujący w Excel początkowy fałcówka atc: Programfiles/MicrosoftOffice/Office ((1) 0,11, (1) 2)/XLStart: QI Szablon fałcówka, qimacros.xla kartoteka i the QIMacrosUI.xlam kartoteka (Przodować 2007 tylko.)

Pomoc Techniczna

QI Macros Pomoc Kartoteka - klikać dalej the QI Macros ciągnąć puszek menu i wtedy Pomagać the QI Macros Pomoc Kartoteka.

Jeżeli ty stillhaving problem kasa www.qimacros.com/techsupport.html lub Emailyour Przodować kartoteka i problem: lifestar@qimacros.com. Zawierać the wersja liczba i pakiet uaktualnień Przodować, i Windows, lub MacOS.

Email qimacros@aweber.com dla BEZPŁATNY dodatkowy kurs na the QI Macros.

Dementi: Te macros być nieomylny. Dawać the mylny dane, theywill postój. Simplypress **Postój** lub **Kontynuować.**

& Ulepszenie

The QI Macros napisać w VBA. My móc obyczajowy wersja the QI Macros dla ty. Właśnie pozwalając znać co ty potrzebować i my wysyłać ty bezpłatny wycena.

Prosty Turnkey System wewnątrz Przodować

Być tam być ty chcieć wewnątrz Przodować, ale youjust mieć czas ono out? Być tam być the macros móc ty analiza łatwy?

Tutaj być właśnie few the zastosowanie my rozwijać dla inny klient w Microsoft Przodować:

Łóżko Szpitalne System Zarządzania - qimacros.com/bedmanagement.html.

EmergencyDept LOS tool- qimacros.com/edlog.html

Klient Czekanie Czas - qimacros.com/timetrk.html

Pomiar Deska rozdzielcza

Automatyzować roll-up różnorodny dane i mapa

Dla bezpłatny wycena, wysyłać twój Przodować dane i mapa lifestar@rmi.net. Opisywać kosztorys ty chcieć i my wysyłać ty bezpłatny kosztorys.

Wypełniać w the Puste miejsce Deska rozdzielcza System. Te system zawierać miejsce twój miara i cyfrowanie kryterium, dane wejście prześcieradło, kolor kodować karta wyników i deska rozdzielcza z kontrolny mapa. Widzieć nasz 10, 20 i 30 miara deska rozdzielcza system przy www.qimacros.com/dashboard-scorecard-for-excel.html.

Opierać Sześć Sigma, SPC lub QI Macros Dostępny na miejscu Warsztat Rozważać Jay dostępny na miejscu twój pracownik i współpracownik. Lub rozważać the (1) hr SPC Upraszczać stażowy video (rzecz #267) lub the dwa godzina Sześć Sigma Simplifiedtrainingvideo (item#265). Dzwonić (888) 468-1537 klasa lub the video online przy qimacros.com/orderform.html.

QI Macros Rozkaz Forma:

Qty	Sześć Sigma & SPC Zasoby	S&H	Cena	Suma
	QI Macros dla Przodować (#230)	\$8	\$139	
	QI Macros CD-ROM (#237)	\$6	\$49.95	
	Sześć Sigma Narzędzie Książka (#239	\$6	\$19.95	
	QI Macros Starter Zestaw (wszystko	\$10	\$197	
	SPC Upraszczać Książka (#215 76 pgs.)	\$6	\$29.95	
	SPC Wideo DVD - Opieka	\$10	\$97	
	SPC Uproszczony System (wszystko	\$10	\$297	
	Chudy Uproszczony Video-1DVD	\$10	\$97	
	Sześć Sigma Upraszczać Książka	\$6	\$29.95	
	Sześć Sigma Wideo 2-DVD, 116min	\$10	\$197	
	Zupełny 60 System (zawierać A/V)	\$15	\$675	
	S&H (USA) dodawać \$2 dla \$2 addtl			
Suma				

I ogradzać mój czek, Wiza, lub MC. I rozumieć że jeżeli I całkowicie satysfakcjonować, I móc jakiś produkt dla pełny zwrot. **90 - dzień Money-back gwarancja!**

Rozkaz online i ściąganie natychmiast przy www.qimacros.com

FAKS: (888) 468-1536 lub 753-9675

Rozkaz: (888) 468-1535 lub 757-2039

Pytanie: **(888) 468-1537** lub **756-9144**

2244 S. Oliwka St., Denver, CO 80224-25 18

lifestar@qimacros.com www.qimacros.co

Yourname: m

Firma:

MailingAddress: Odpow

P.O. Pudełko:	Email:	edni/Ste
---------------	--------	----------

Miasto, ST, Zamek błyskawiczny

Telefon: () -

Faks: () - PO#:

VISA/MC Exp. /Podpis:

Wyceniać gooduntil: 12/31/07